

OBJEDNÁVATEĽ

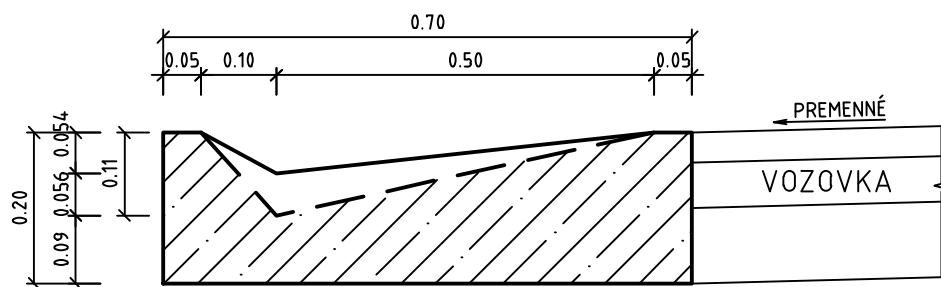


NÁRODNÁ DIAĽNIČNÁ SPOLOČNOSŤ

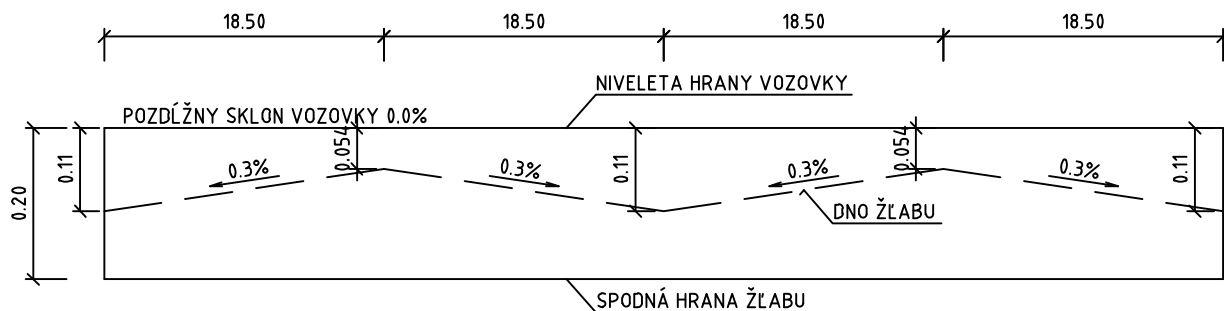
DOKUMENTÁCIA NA STAVEBNÉ POVOLENIE 112-00

ZÁKAZKA		DIAĽNIČNÝ PRIVÁDZAČ LIETAVSKÁ LÚČKA - ŽILINA			
ČASŤ STAVBY		112-00 KRIŽOVATKA SOLINKY		MILETIČOVA 21, P.O. BOX 34 820 05 BRATISLAVA 25 TEL. : 02/5057 4703, FAX. : 02/5057 4798	
PRÍLOHA		DETAILY		STUPEŇ DSP	ČÍSLO ZÁKAZKY 1347/1214
OBJEDNÁVATEĽ		NÁRODNÁ DIAĽNIČNÁ SPOLOČNOSŤ, a.s.		OKRES ŽILINA	
HLAVNÝ INŽ. PROJ. Ing. Marek GOLÁB	<i>Golab</i>	TECH. KONTROLA Ing. Ondrej KUPČO	<i>Kupčo</i>	SÚRADNICOVÝ SYSTÉM JTSK	KATASTRÁLNE ÚZEMIE: BYTČICA
ZODP. PROJ. Ing. Marek ŠMELIN	<i>Smelin</i>	VED. ÚSEKU Ing. Peter ŽIAK	<i>Žiak</i>	VÝŠKOVÝ SYSTÉM Bpv	ČÍSLO PRÍLOHY 7
VYPRACOVAL Ing. Marek ŠMELIN	<i>Smelin</i>	DÁTUM 05.2014	FORMÁT	MIERKA	SÚPRAVA

NÁVRH MONOLITICKÉHO ŽĽABU š. 0.70m
M1:10



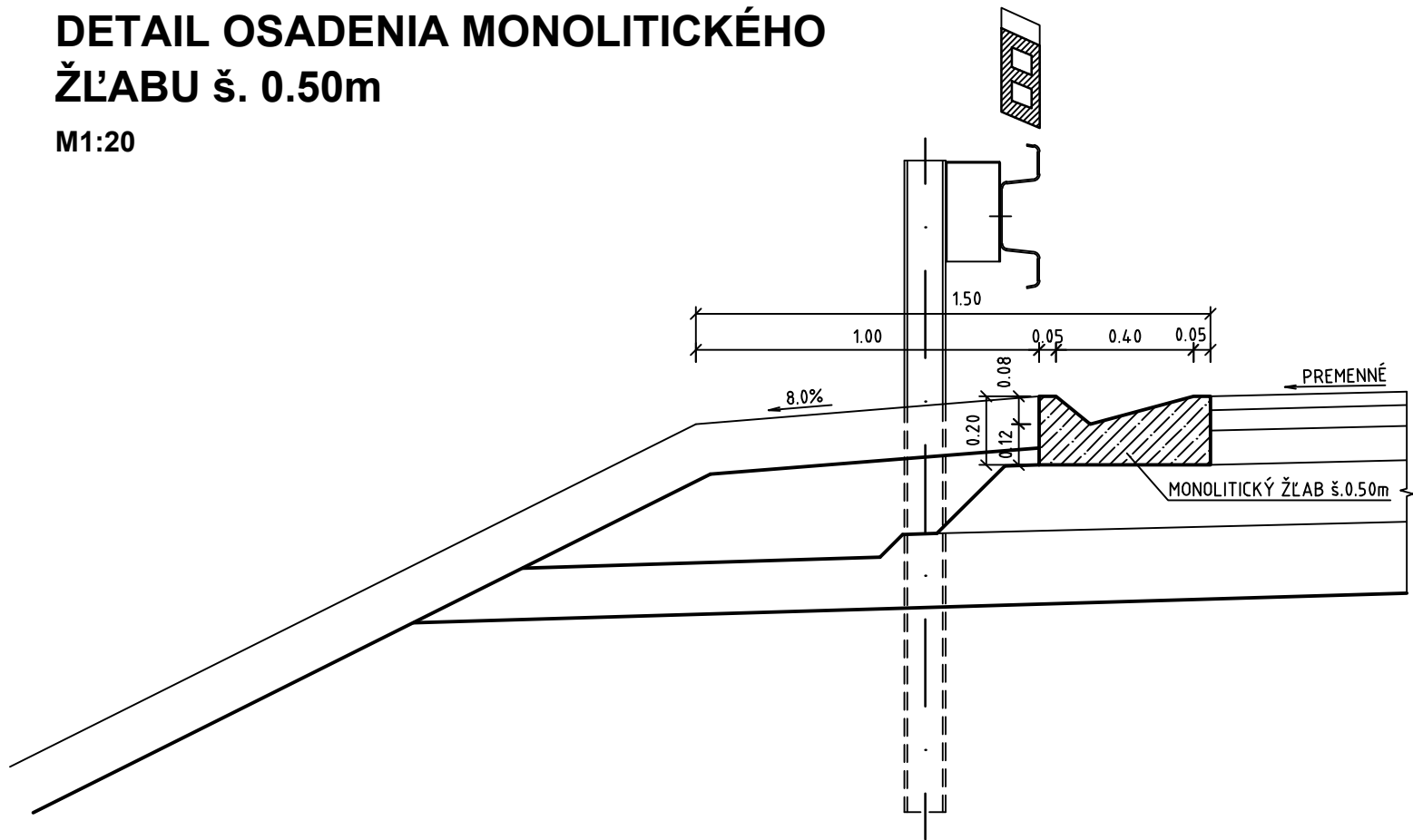
POZDĹŽNY PROFIL ŽĽABU š.0.70m PRI
POZDĹŽNOM SKLONE VOZOVKY 0.0%
M1:500/10



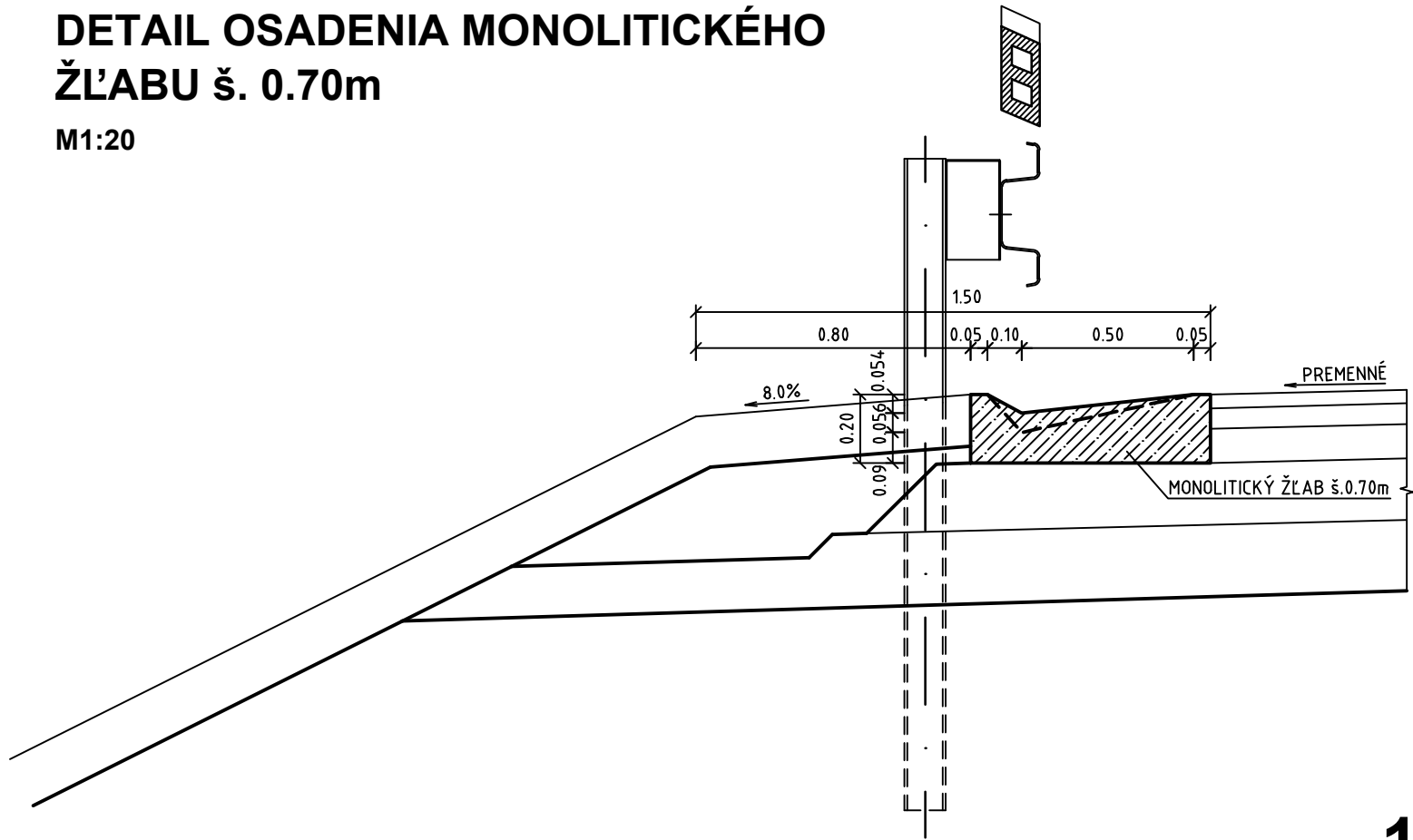
POZNÁMKA

- BETÓN C30/37-XD3,XF4(SK)-CL 1,0-Dmax20
- STYK ŽĽABU S OSTATNÝMI KONŠTRUKCIAMI SA OPATRÍ TRVALOPLASTICKOU ASFALTOVOU ZÁLIEVKOU
- DILATAČNÉ ŠKÁRY š. 10 mm + ASF. PLASTICKÁ ZÁLIEVKA max. á 10,0 m
- KONTRAKČNÉ ŠKÁRY š. 3-4 mm REZANÍM max. á 5,0 m hĺ. 5 mm

DETAIL OSADENIA MONOLITICKÉHO
ŽĽABU š. 0.50m
M1:20

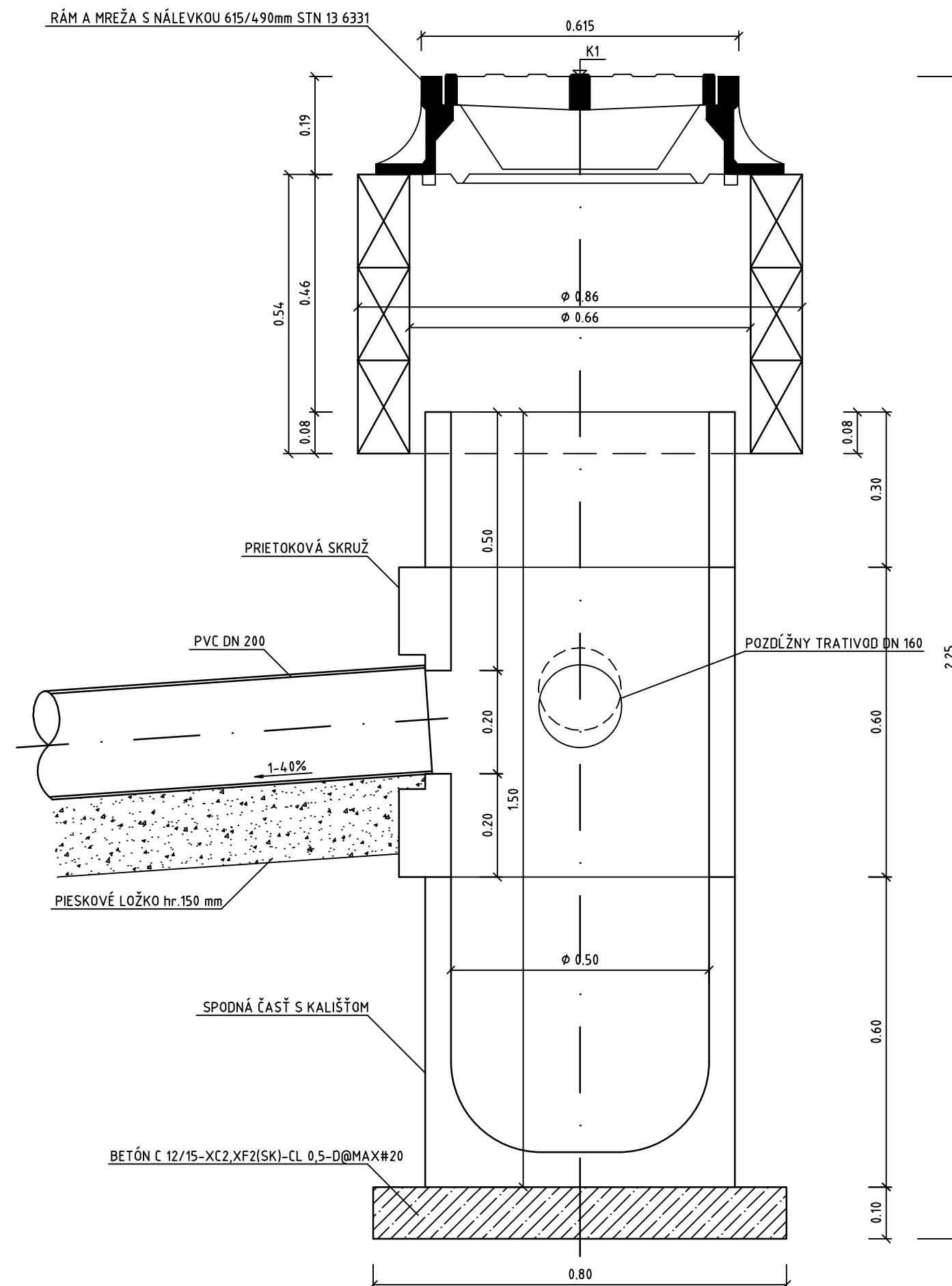


DETAIL OSADENIA MONOLITICKÉHO
ŽĽABU š. 0.70m
M1:20



DETAIL ULIČNÉHO VPUSTU REZ

M1:10



M1:10

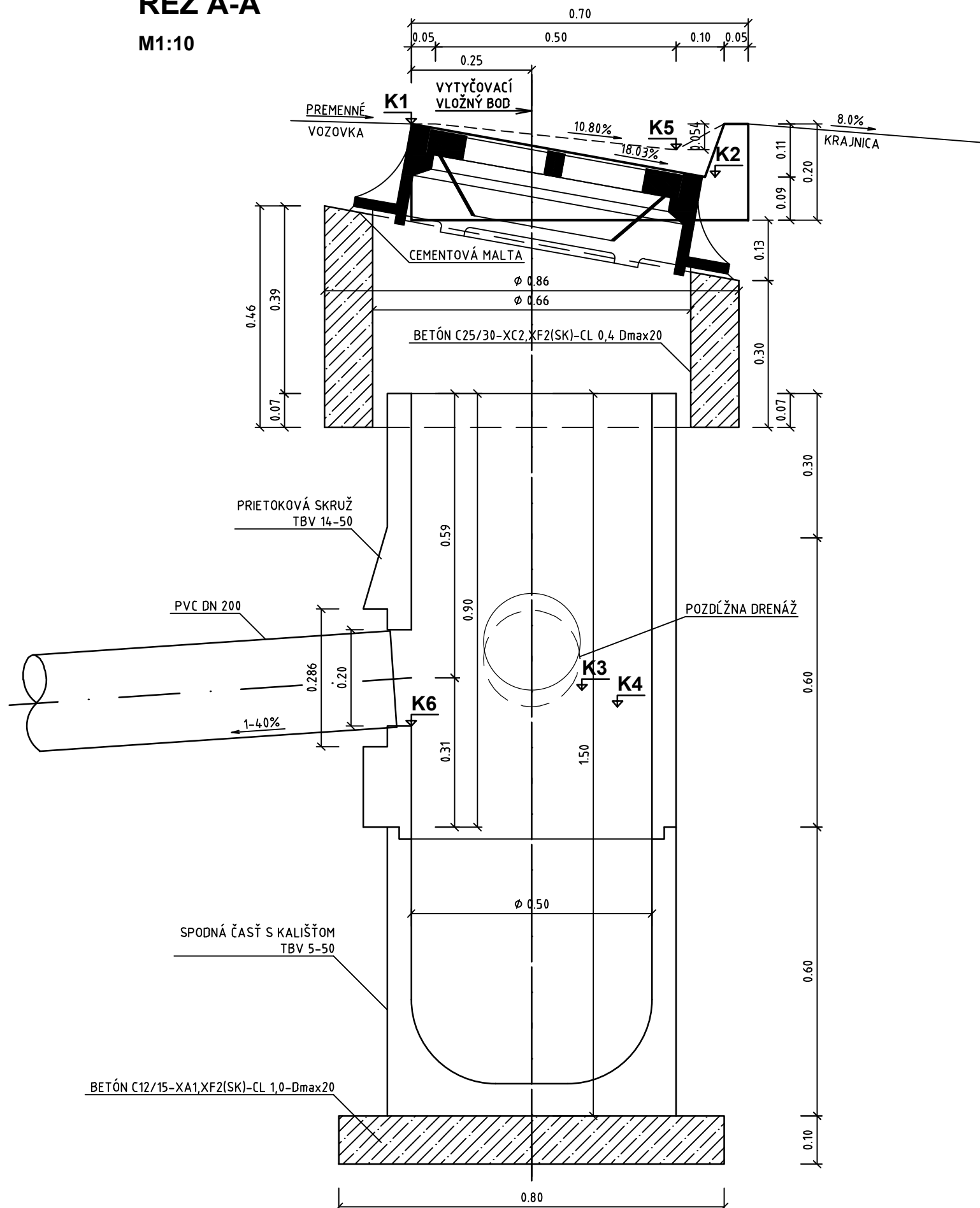


M1:10

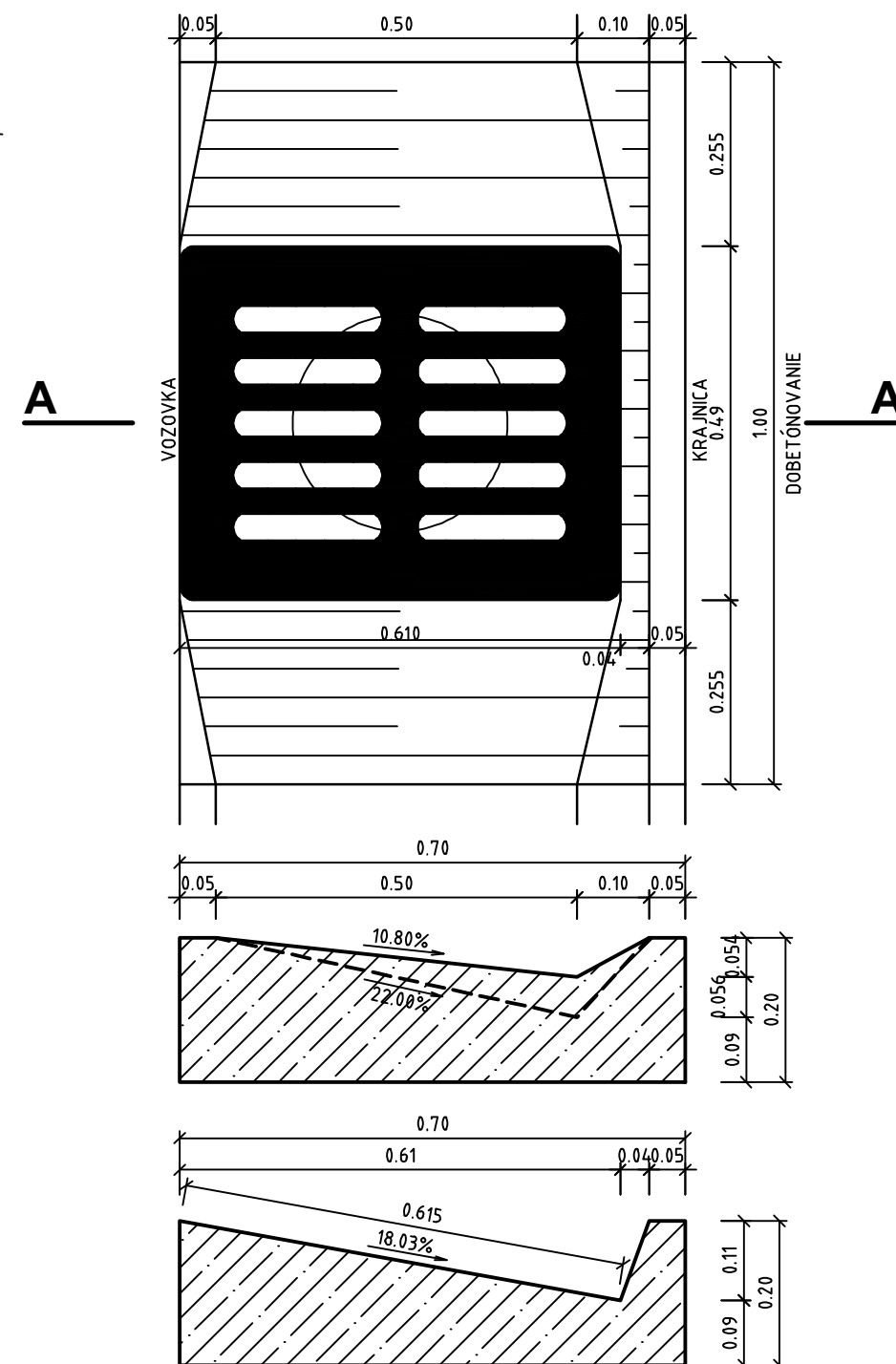


- PRECHOD MEDZI MONOLITICKÝM ŽLABOM A ULIČNÝM VPUSTOM SA DOBETŇOUJE
- BETÓN C 30/37-XD3, XF4(SK)-CL 1,0-D@MAX#20
- VLOŽNÝ (VYTÝČOVACÍ) BOD VPUSTU JE V OSI VPUSTU 25cm OD OKRAJA VOZOVKY
- K1 = $\pm 0.000\text{m}$
- K2 = -0.110m
- K5 = -0.080m
- K6 = -1.250m

M1:10



M1:10



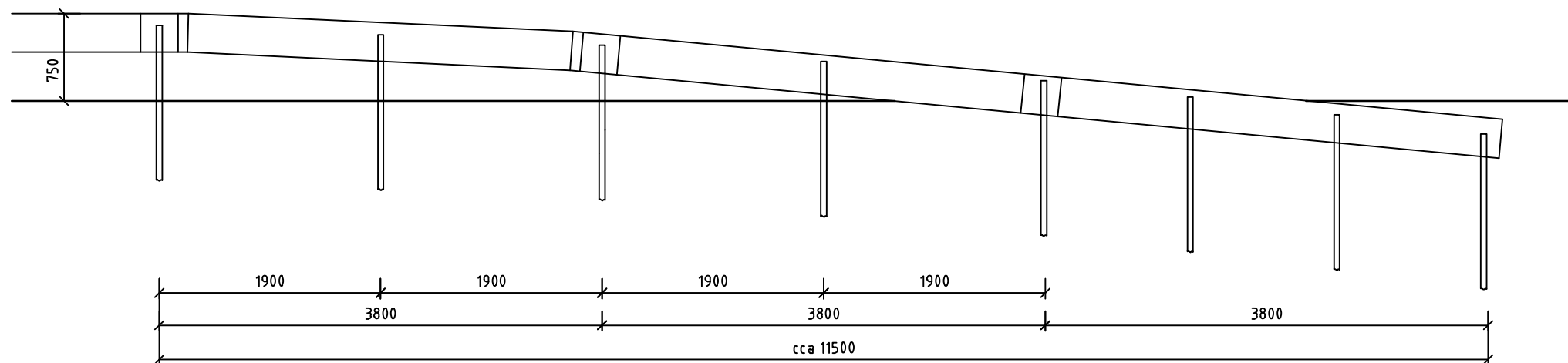
POZNÁMKA

- PRECHOD MEDZI MONOLITICKÝM ŽLABOM A ULIČNÝM VPUSTOM SA DOBETŇUJE
- BETÓN C30/37-XD3, XF4(SK)-CL 1,0-D_{max}20
- VLOŽNÝ (VYTÝČOVACÍ) BOD VPUSTU JE V OSI VPUSTU 25cm OD OKRAJA VOZOVKY
- K1 = ±0.000m
- K2 = -0.110m
- K5 = -0.054m (alt. -0.110m)
- K6 = -1.250m

ZAČIATOK A KONIEC ZVODIDLA - DLHÝ VÝŠKOVÝ NÁBEH

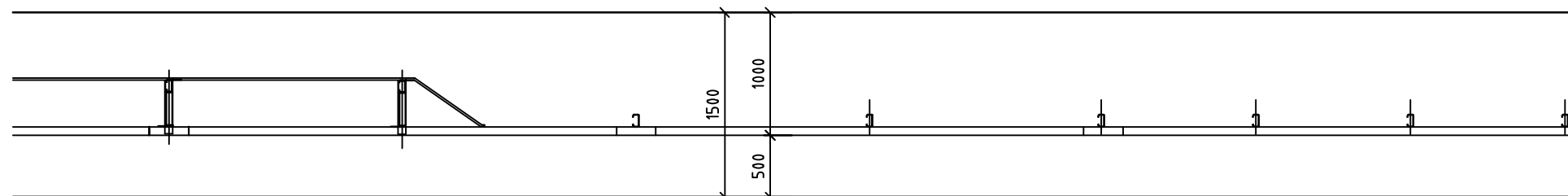
POHLAD

M1:50



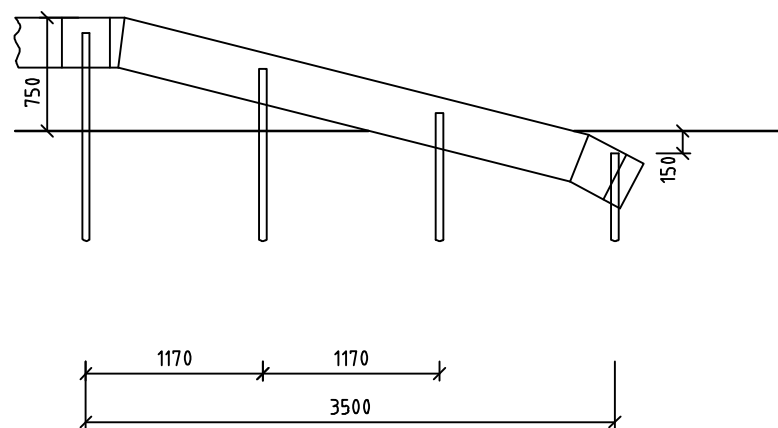
PÔDORYS

M1:50



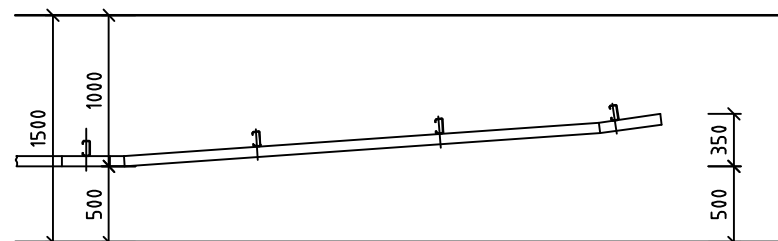
ZAČIATOK A KONIEC ZVODIDLA - KRÁTKY VÝŠKOVÝ NÁBEH POHLAD

M1:50



PÔDORYS

M1:50



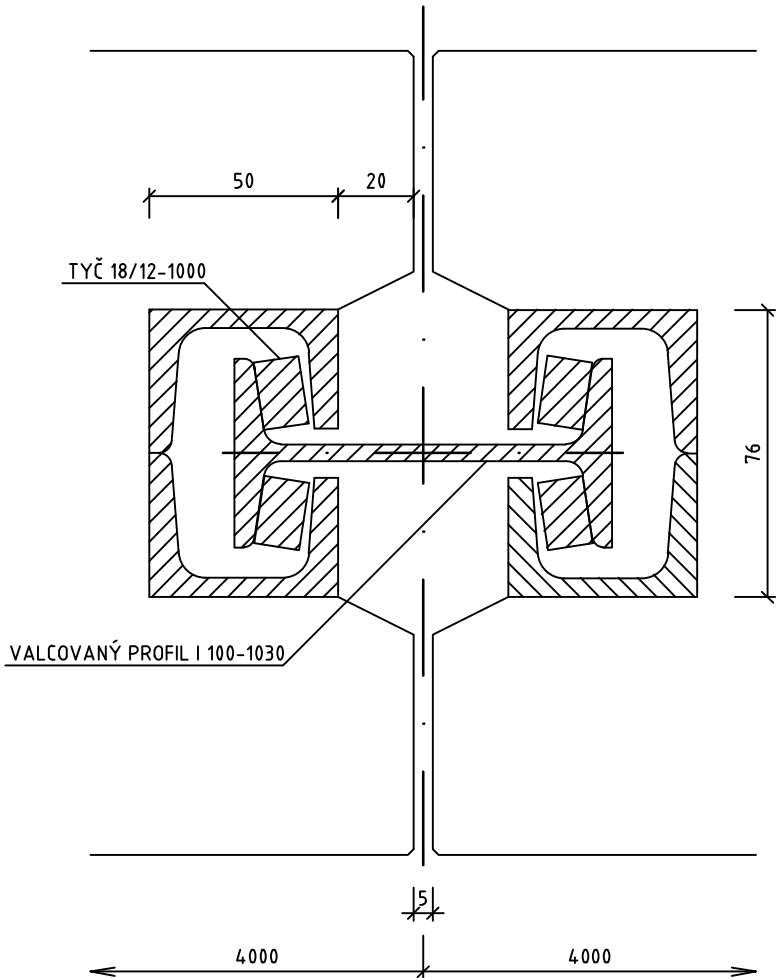
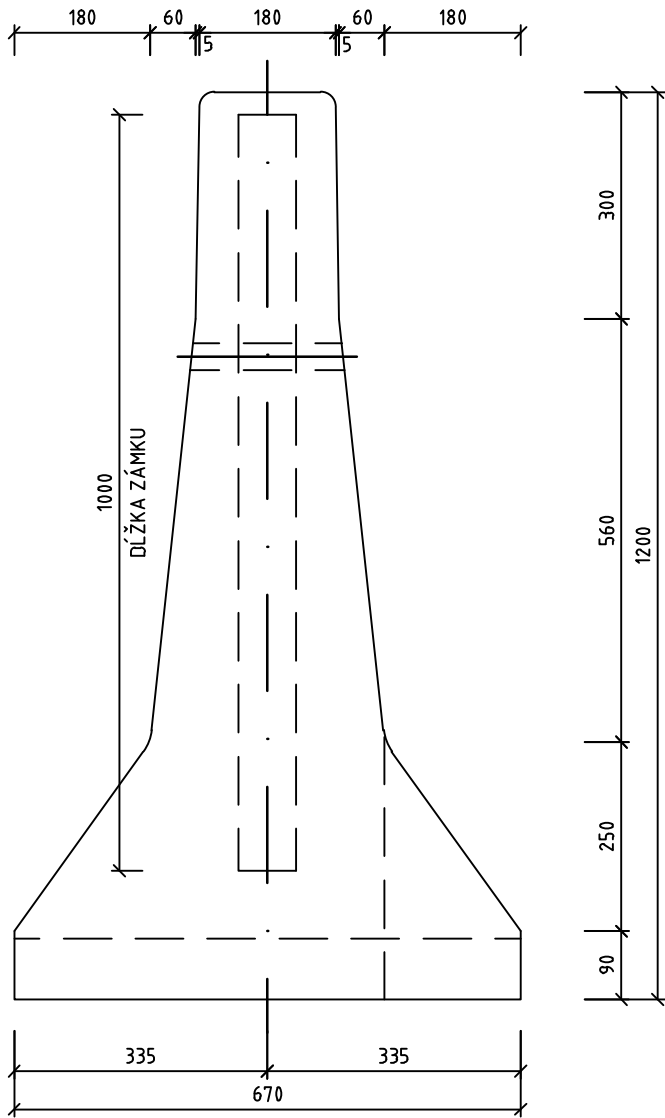
BETÓNOVÉ ZVODIDLO S VOĽNÝM ZÁMKOM OBOJSTRANNÉ, VÝŠKY 1.20m

BEŽNÝ DIEL - PRIEČNY REZ

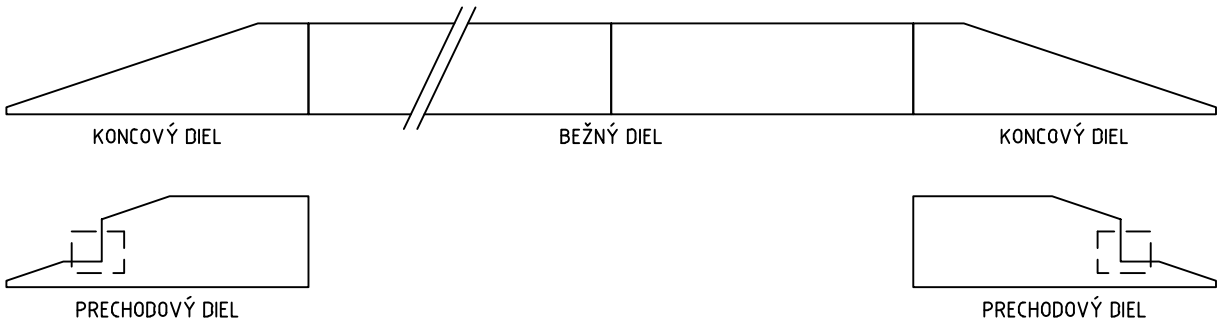
ZÁMOK ZVODIDLA

M1:10

M1:2

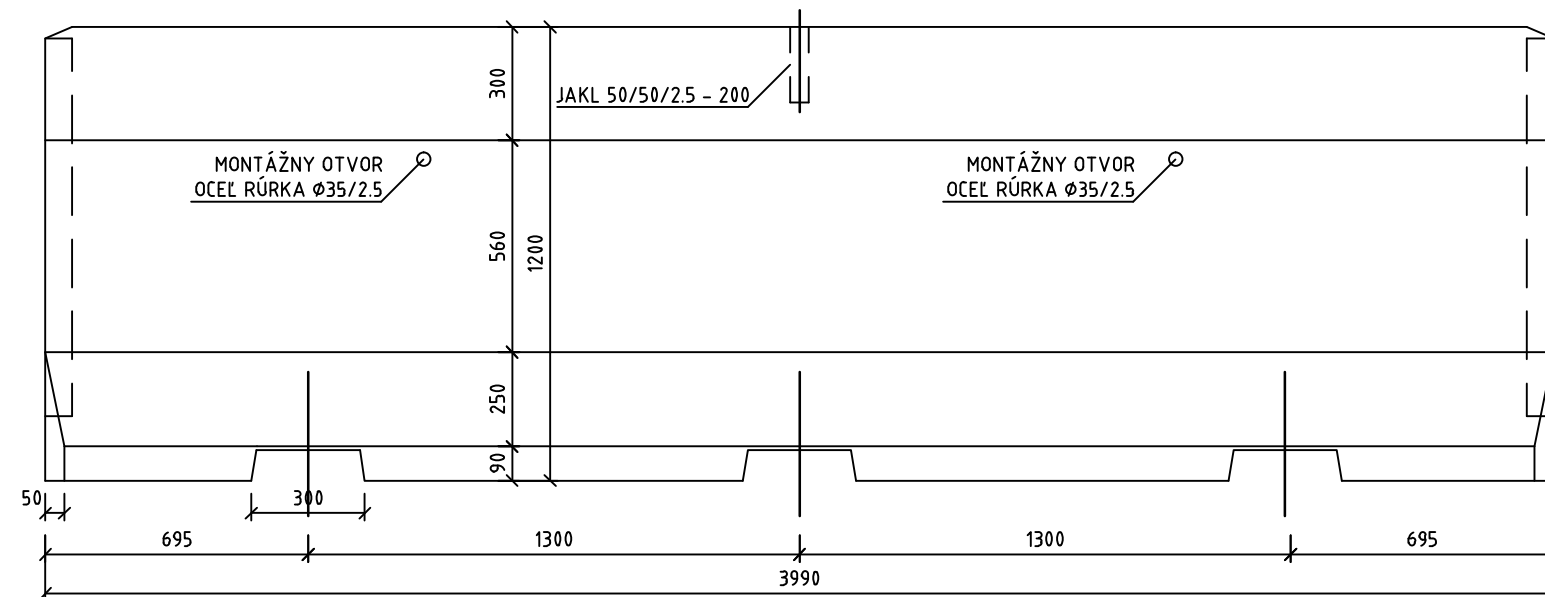


ZNAČENIE DIELOV (POHL'AD NA LÍČNU PLOCHU ZVODIDLA)



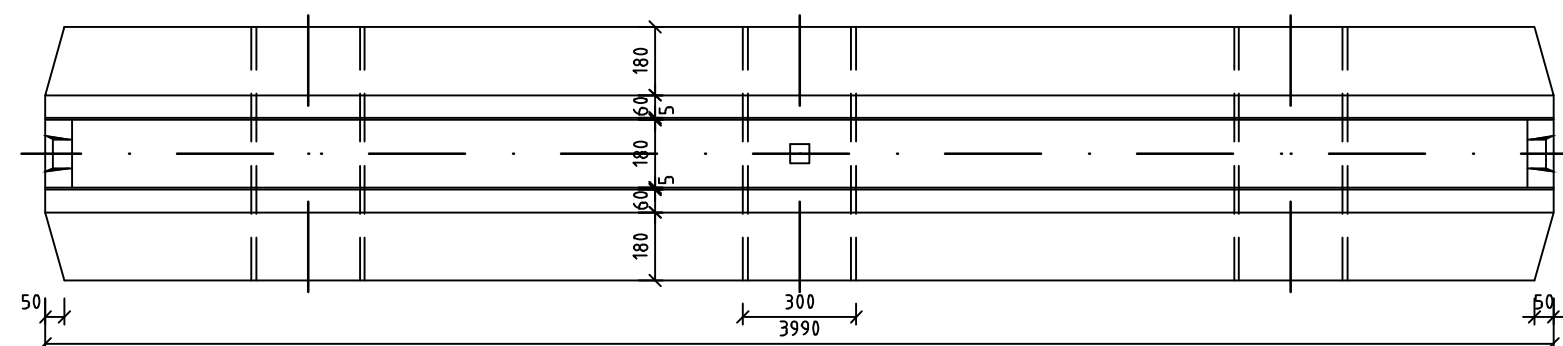
BETÓNOVÉ ZVODIDLO S VOLŇÝM ZÁMKOM OBOJSTRANNÉ, VÝŠKY 1.20m BEŽNÝ DIEL - POHLAD

M1:20



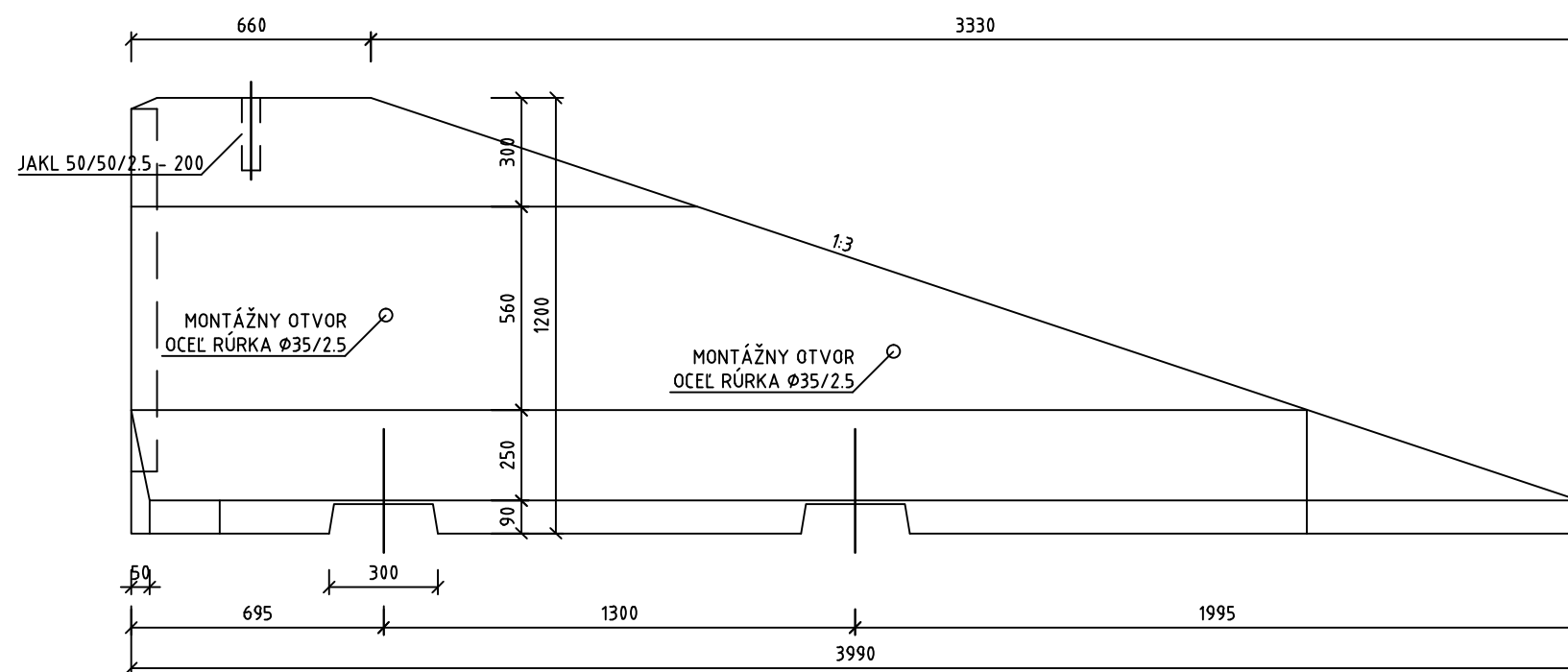
BEŽNÝ DIEL - PÔDORYS

M1:20



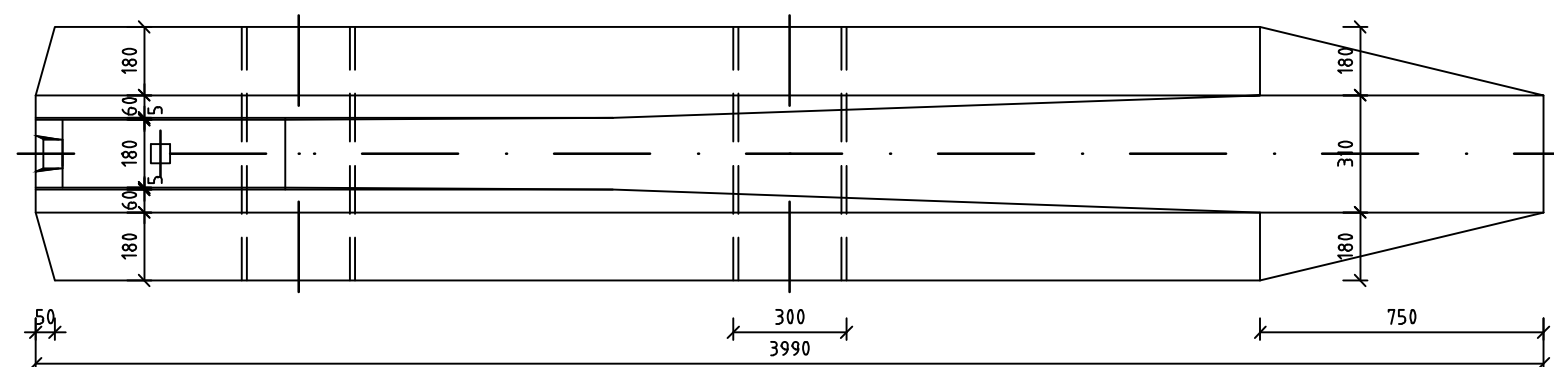
BETÓNOVÉ ZVODIDLO S VOĽNÝM ZÁMKOM OBOJSTRANNÉ, VÝŠKY 1.20m KONCOVÝ DIEL - POHĽAD

M1:20

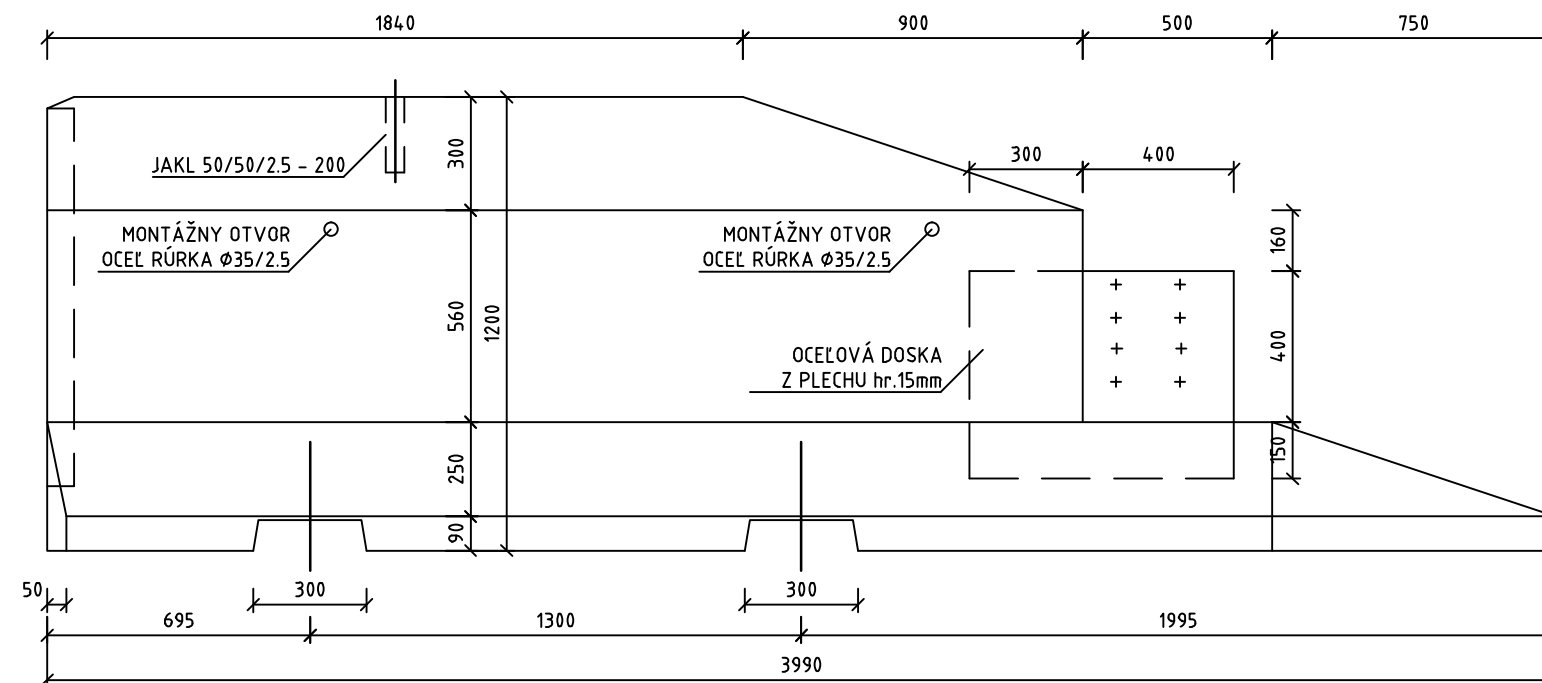


KONCOVÝ DIEL - PÔDORYS

M1:20



M1:20



M1:20

